



L-element

Isolerende byggsystem

1 0 2 1

- Isolerer
- Rask å bygge
- Beskyttende sementfiberplate ytterst
- Komplet system

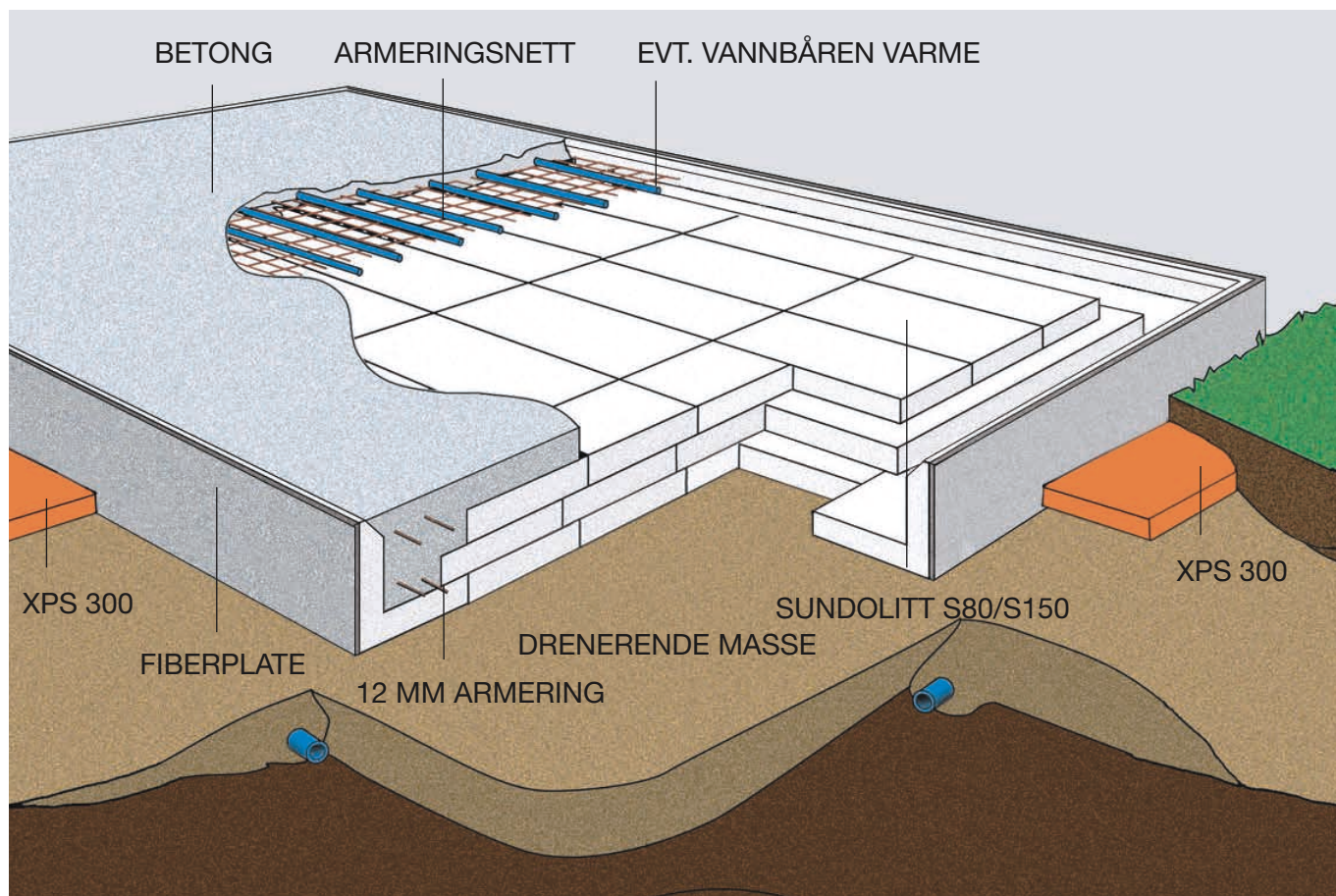


Energibesparende byggisolasjon

En del av Sunde-gruppen - i Norge, Sverige, Danmark, Storbritannia, Tyskland, Spania

Sundolitt® L-element – smart byggesystem

Sundolitt® L-element gir deg på en enkel måte forskaling og isolert ringmur til hytte, garasje eller uthus. Avrett, sett opp og fyll betong, så har du en mur som tåler det meste norsk natur kan by på. For bruk i boliger kreves egne beregninger med tilleggsisolering



Dimensjonering av bæreevne

Bæreevne for standard L-element (MX200) er maks 21 kN/m og grunnen må tåle minst 137 kN/m² (tillatt grunntrykk) ved maks belastning. L-element kan leveres med hardere EPS, MX300 og MX400. Da vil bæreevnen være hhv 31,5 og 42 kN/M langs L-elementet.

Fundamentering

Under ringmuren legges det minimum 100 mm drenerende masser som komprimeres godt og avrettes til riktig nivå.

Forankring av bunnsvill

Festemiddel for bunnsvill må ha tilstrekkelig avstand fra betongkant. Ved bruk av ekspansjonsbolt med diameter

10 mm må boltene festes minimum 140 mm fra ytterkant som vist i figuren.

Frostsikring

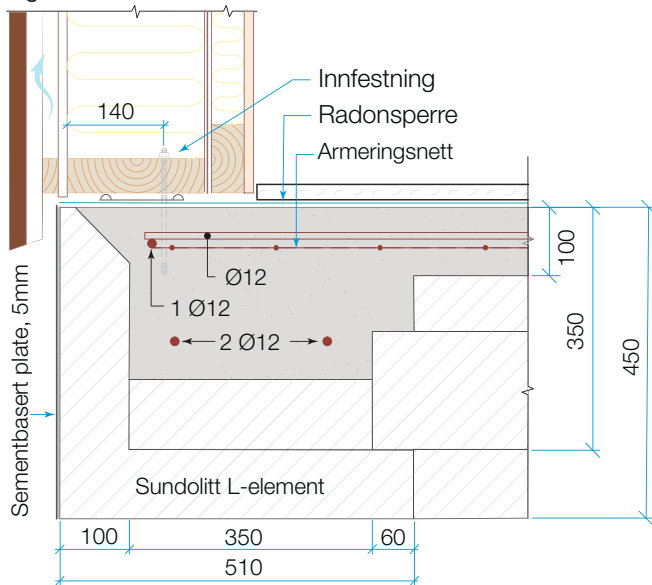
På steder med telefarlig grunn skal fundamentet frostsikres med markisolasjon og denne dimensjoneres i henhold til Byggforskseriens Byggdetaljer 521.112.

U-verdier ut fra bygningens grunnflate										
Høyde (mm)	Isolasjonstykkelser (mm)			Kuldebro-verdi	Bygningens grunnflate (b x l) og U-verdier (W/m ² k)					
L-element	Gulvisolasjon	Under ringmur	Over gulv ¹⁾	W/mK	8x12	9x13	10x14	11x15	12x16	13x17
350	250	100	0	0,195	0,20	0,19	0,18	0,18	0,17	0,17
350	250	100	20	0,15	0,18	0,17	0,16	0,16	0,15	0,15
350	250	100	50	0,12	0,15	0,15	0,14	0,14	0,13	0,13
450	350	²⁾ 200	0	0,185	0,17	0,16	0,15	0,15	0,14	0,14
450	350	100	0	0,23	0,19	0,18	0,17	0,16	0,16	0,15
450	350	100	20	0,18	0,16	0,15	0,15	0,14	0,14	0,13
450	350	100	50	0,135	0,14	0,13	0,13	0,12	0,12	0,12

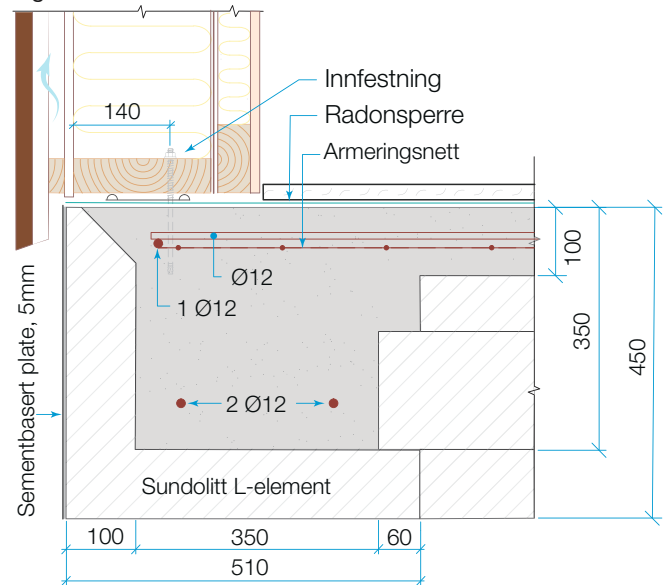
¹⁾ Eventuell tilleggisolasjon over betongplaten for å minimalisere kuldebrotapet i ringmuren

²⁾ 100 mm isolasjon i tillegg til L-elementet, se fig.1

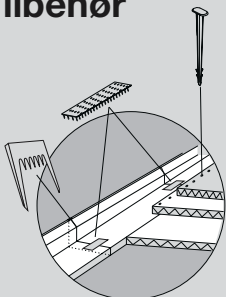
Figur 1



Figur 2



Tilbehør



Sammen med elementene leveres plastspiker og låsebøyle. Dette for å holde produktene sammen.

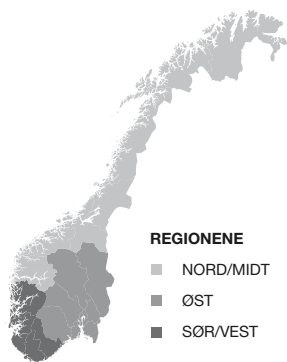


L-element

Hovedkontor

Brødr. Sunde as

P.b. 8115, Spjelkavik
6022 Ålesund
Telefon: 70 17 70 00
e-post: norway@sundolitt.com



REGIONENE

- NORD/MIDT
- ØST
- SØR/VEST

Ordremottak: **70177000**

E-post: ordre.norge@sundolitt.com



Sundolitt® er resirkulerbar

www.sundolitt.no

Tekniske spesifikasjoner

Sundolitt® L-element

Type	Høyde mm	Bredde mm	Lengde mm	Varenr	Nobbnr
L-element 350	350	515	1150	44011	40763567
90° hjørne utv.	350	515	1750	44022	43406697
L-element 450	450	515	1150	44012	40763575
90° hjørne utv.	450	515	1750	44021	43406682
L100 MX200 L-hjørneplate	100	510	510	29466	43406625
Låsebøyle	10	85	125	40014	40763609
Plastspiker, 1 stk pr element			180	40012	43407314
Spikerplate, 1 stk pr element		50	190	40011	43407306
Sikaflex 521 UV, fugelim		300 ml		40003	23509177

Tekniske data:

Trykkfasthet:

Korttidslast 10% def.

200 kPa

Langtidslast 50 år 2% def.

60 kPa

Termisk konduktivitet:

0,034 W/mK

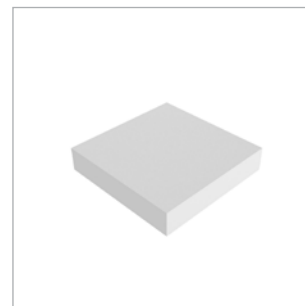
L-element i trykkfasthet 300 kPa kan også leveres på bestilling.



Hovedelement – påmontert sementfiberplate på utsiden



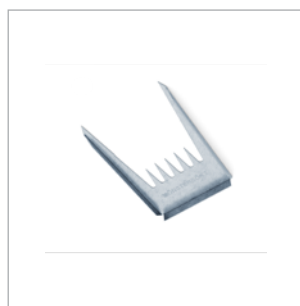
Hjørneelement



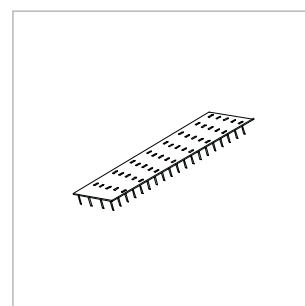
Hjørneplate



Plastspiker



Låsebøyle



Spikerplate

All informasjon er generell service til konstruktører/brukere av Sundolitt® produkter.
For spesifikke prosjekter må dimensjonering/prosjektering godkjennes av ansvarlige rådgivere.