



Sundolitt Fundering

Grøn Standard Fundamenter



- ✓ Økonomi
- ✓ Effektivitet
- ✓ Designfrihed
- ✓ Arbejdsmiljø
- ✓ Service
- ✓ Klima

Sundolitt Fundament-elementer

– sund fornuft under dit byggeri

Sundolitt Funderingssystem er et stærkt og smart alternativ til mange års danske byggetraditioner. Det erstatter den gammelkendte proces ved etablering af fundamenter med en løsning, der kræver mindre gravearbejde, mindre støbning og beton samt færre mandetimer. Bygherren får et velisoleret og energiøkonomisk byggeri, bygmesteren opnår besparelser på mandetimer og beton i projektbudgettet, og bygningshåndværkeren undgår fysisk belastende arbejde, da fundamentenhederne er lette at håndtere og hurtige at lægge ud.

– Og med muligheden for at reducere mængden af beton er det samlet set et gode for klimaet.

Fordele ved Sundolitt funderingssystem:

- Reducerer mandetimer
- Reducerer udgravning
- Reducerer støbning og betonmængde
- Reducerer antallet af arbejdsprocesser
- Reducerer tunge løft
- Reducerer konstruktionens samlede CO₂ aftryk

Anvendt til mere end 12.000 byggeenheder i Danmark, fra tilbygninger til hele skoler, fra træhuse til muret byggeri – helt op til to fulde etager.

Administration, salg og produktion

Sundolitt Billund
Krog Skolevej 3
DK-7190 Billund
Tel.: 70 11 10 20
danmark@sundolitt.com

Ordrekontor

Ordretel.: 87 27 62 00
Ordremail: sundolitt.kundeservice@sundolitt.com

www.sundolitt.dk

Erfaringer der giver mening ...



Hvis jeg starter på bar græsmark mandag morgen, forlader jeg byggepladsen fredag aften med færdigstøbte Sundolitt elementer og terrændæk. Havde jeg brugt traditionel fundering, kunne jeg først forlade byggepladsen onsdag – i den efterfølgende uge.

BYGGESAG I RINGE

Højt grundvand var ved at væltet budgettet. Løsningen blev Sundolitt Fundamentselementer, der med sin lave grundlægning kunne udføres uden arbejde i grundvand. Her udover var gevinsten kortere montagetid, og endda et godt arbejdsmiljø ved betydeligt færre tunge løft.

BYGGESAG I BLÅVAND

Vi valgte Sundolitt Funderingssystem, fordi det er en bedre økonomisk løsning for os. Vi brugte færre mandetimer, som gør løsningen billigere, og den udfordring, vi havde med linjetab, blev løst. Dertil kommer, at en buet facade ikke var noget problem. Det er jeg meget tilfreds med!

BYGGESAG I KLARUP

Processen var langt hurtigere end beregnet.

BYGGESAG I NØRRESUNDBY

En mand,
to husfundamenter,
400 m² – én uge.
Det er ikke så ringe endda!

BYGGESAG I KJELLERUP

Der er store fordele ved at anvende Sundolitt elementer. Udlægning af elementer på opstampet sandpude og færdigstøbt terrændæk til flere enheder, kunne udføres på kun en uge. Samlet set spares flere arbejdsdage. Samtidig er der mindre gravearbejde som er en stor fordel i en dansk regnfuld forsommer, hvor fundaments render ofte er fyldes med vand.

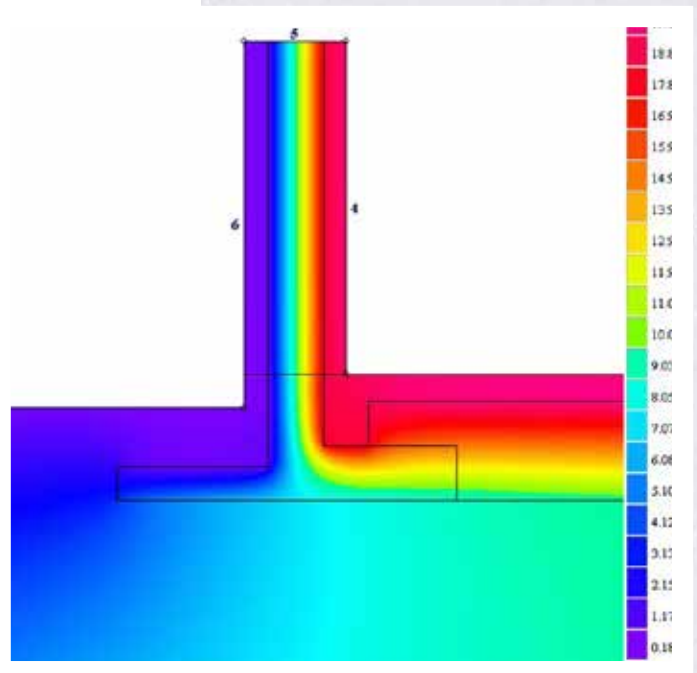
BYGGESAG I SLAGELSE



Frostsikring og kuldebroafbrydelse

Sundolitt Funderingselementers design sikrer fundamentet frostsikker dybde i henhold til DS/EN 13793.

Samme design sikrer en effektiv kuldebroafbrydelse sammen med ydervægs- og terrændækskonstruktioner.



U-værdier og linietaf

Linietaf i fundament:

U- og L-element 0,07 W/mK

F-element 0,10-0,12 W/mK

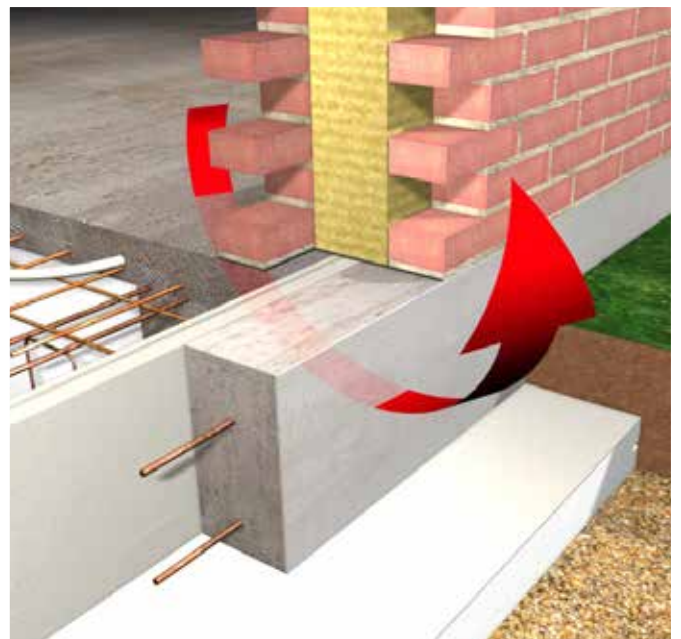
Ved dør og vinduespartier

forøges linietaf til 0,12 W/mK.

(U-værdi vindue: 1,50 W/m²K)

Linietaf og U-værdi kan forbedres yderligere ved at øge isoleringen under terrændæk.

Bemærk at ydervæggens opbygning kan have betydning for det endelige linietaf.



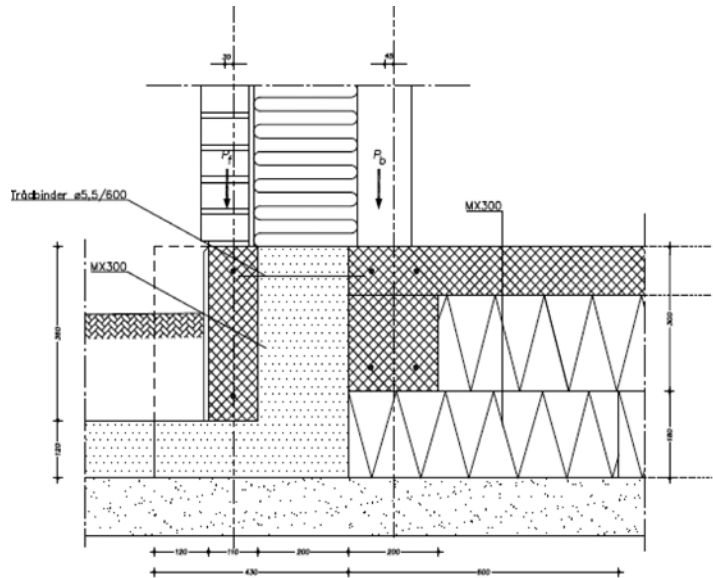
Projekterings- og dimensioneringsvejledning

Sundolitt har udarbejdet en Dimensioneringsvejledning. Vejledningen beskriver tre forskellige belastningsscenarier for såvel et- som to-planshuse.

Vejledningen er alene generel og kan således ikke erstatte særlige vurderinger af forhold i en aktuel sag. Sundolitt vil, så vidt det er muligt, gerne bidrage med løsningsforslag til disse specielle forhold.

Sundolitt kan vejlede i brug af såvel stangarmering som fiberarmering.

Kontakt Sundolitt Kundeservice for yderligere information på telefon +45 7011 1020 eller via mail sundolitt.kundeservice@sundolitt.com.



Skitse her vist med stangarmering

Monteringsvejledning

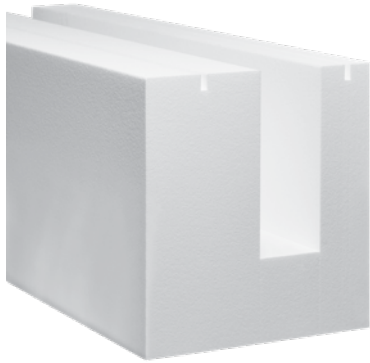
Sundolitt Monteringsvejledning er en gennemgang af de forhold, der oftest stilles spørgsmål til under brugen af Sundolitt Funderingselementer, gældende for såvel U-, L- som F-elementer.

Vejledningen er alene generel og kan således ikke erstatte særlige vurderinger af forhold i en aktuel sag. Sundolitt vil, så vidt det er muligt, gerne bidrage med løsningsforslag til disse specielle forhold.

Kontakt Sundolitt Kundeservice for yderligere information på telefon +45 7011 1020 eller via mail sundolitt.kundeservice@sundolitt.com.



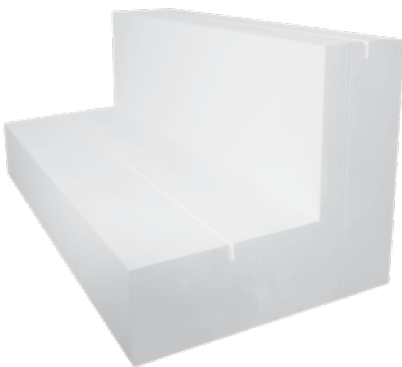
Sundolitt Fundament-elementer



Sundolitt U-element

Element primært udviklet til hule mure. Anvendes til byggeri op til 2 fulde etager. Elementet suppleres med Sundolitt MX eller Sundolitt XPS plader efter behov. Hjørner tilskæres på byggeplads.

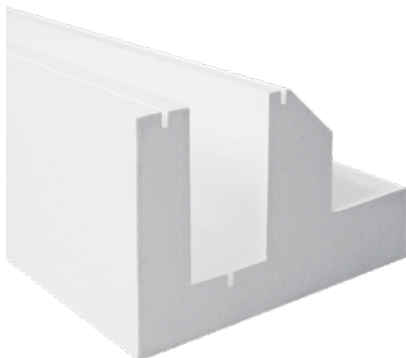
Tilbehør: Sundolitt Søm og Sundolitt Z-bindere.
Elementhøjde: 480 mm.
Elementbredde: 430 mm.



Sundolitt L-element

Element primært udviklet til ydervægge uden belastning i forkant. Elementet kan anvendes til byggeri op til 1½ plan. Elementet kan i et vist omfang kombineres med Sundolitt KUB. Hjørner tilskæres på byggeplads.

Tilbehør: Sundolitt Søm og Sundolitt Z-bindere.
Elementhøjde: 480 mm.
Elementbredde: 600 mm.



Sundolitt F-element

Element til såvel let- som tungt byggeri. Elementet kan anvendes til byggeri op til 1½ plan. Suppleres med udvendige og indvendige hjørner.

Tilbehør: Sundolitt Søm og Sundolitt Z-bindere.
Elementhøjde: 400 mm.
Elementbredde: 600 mm.

