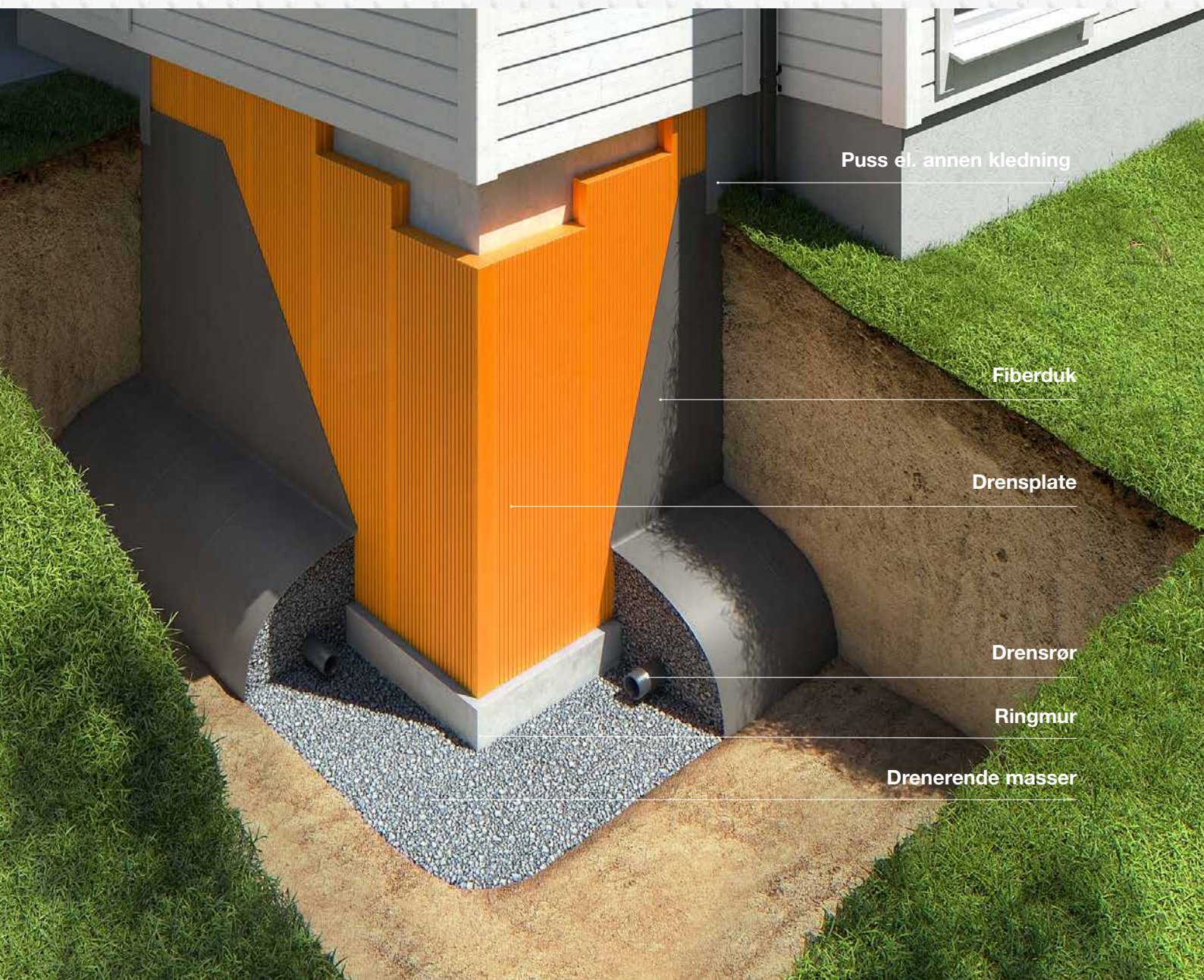




# Sundolitt® Drensplate

Monteringsveiledning - August 2022



Puss el. annen kledning

Fiberduk

Drensplate

Drensrør

Ringmur

Drenerende masser

### Vareleveranse

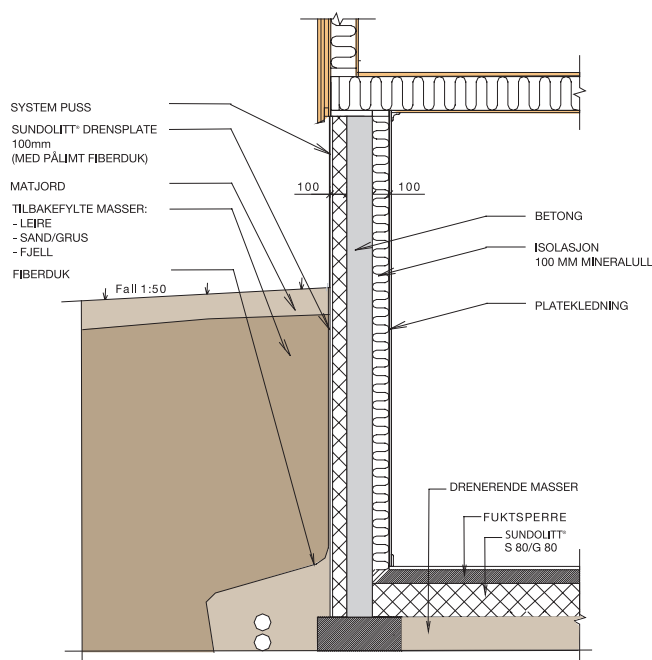
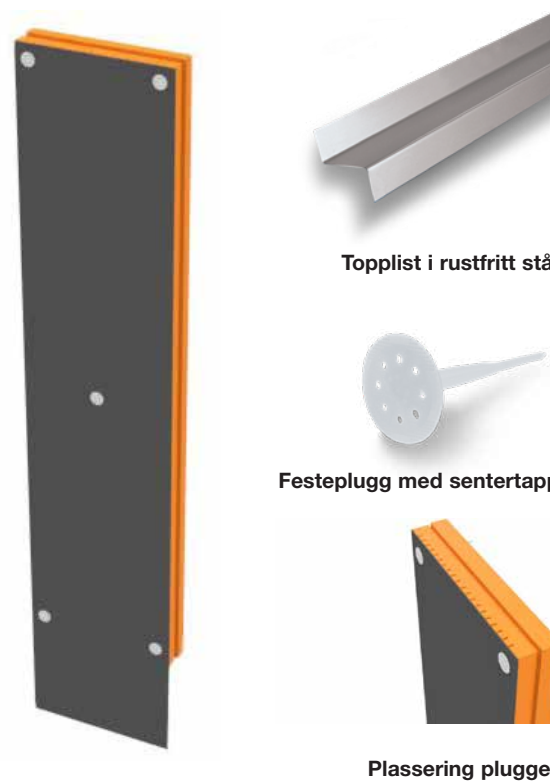
Kontroller at leveransen er i samsvar med pakkseddel, samt at varene er hele og uten skader. Om varene tas i bruk anses de som godkjent.

### Sikkerhet

HMS skal alltid ivaretas på byggeplass med riktig bruk av verneutstyr etc. EPS og XPS er brennbare materialer og skal ikke utsettes for glør eller flammer.

### Montering

- 1** Kjellerveggene fuktsikres ved hjelp av sementmørtel eller annet egnet produkt. Lettklinker må slemmes med 2 lag. Nedre del av vegg kan sikres ytterligere ved å påføre en smøremembran.
- 2** Drensplater monteres med filtduk ut og i stående posisjon, dvs riller vertikalt.
- 3** Platene festes med 5 pluggar pr plate som vist på bilde. I tillegg bør den delen som eventuelt blir over bakkenivå også hel-likes. Platen legges tett sammen og på utvendige hjørner, eller andre steder, skal evt hulrom fylles med skum og ekstra duk monteres ved behov.
- 4** Drensplatene kan avsluttes med ferdig tilpasset avslutningslist på toppen av platen. Avslutningslisten skrues i vegg. Husk fugemasse i hullene og mellom vegg og list.
- 5** Drensplate bør føres helt opp til utvendig kledning og masser tilbakefylles. Over bakkenivå fjernes filtduk og platene pusses eller kles på annen måte.
- 5** I området hvor drensledning ligger, fylles det opp med puk og nederste del av filtduken på drensplatene legges over puklaget. Bruk ekstra duk ved behov. Kontroller at drensledning ikke ligger over innvendig gulvhøyde (bør ligge minst 10 cm under) og at drensledningene minimum har ett fall på 1:200. Øvrig tilbakefylling kan nå gjøres, vis aktsomhet ved tilbakefylling.



### Sunde as

P.b. 8115, Spjelkavik, 6022 Ålesund  
Telefon: 70 17 70 00  
e-post: norway@sundolitt.com  
[www.sundolitt.no](http://www.sundolitt.no)

Ordremottak: ( 70 17 70 00

E-post: ordre.norge@sundolitt.com

