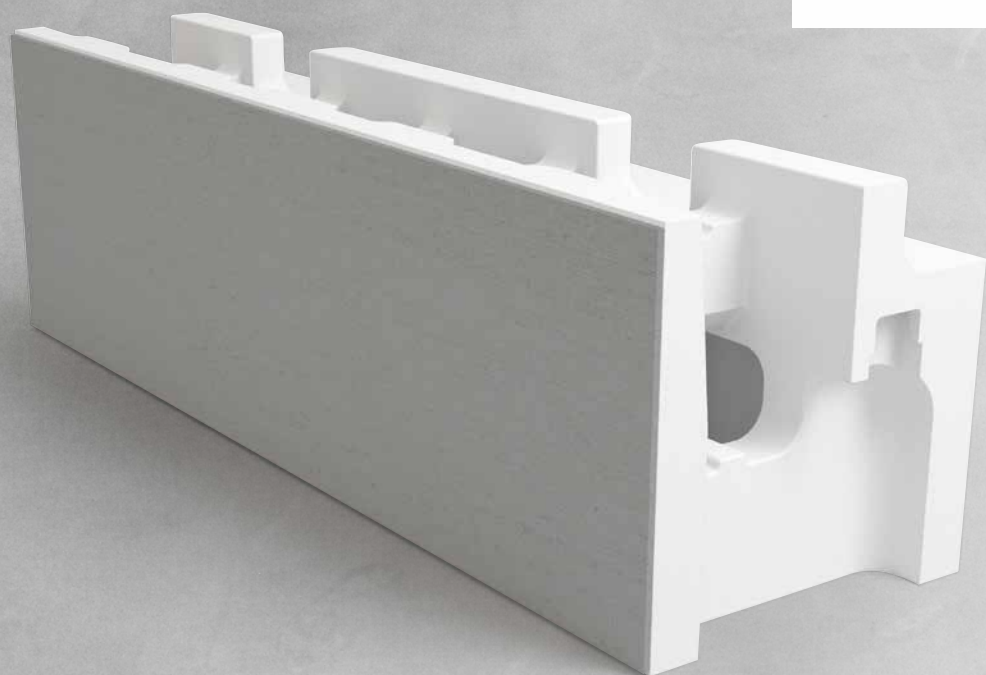
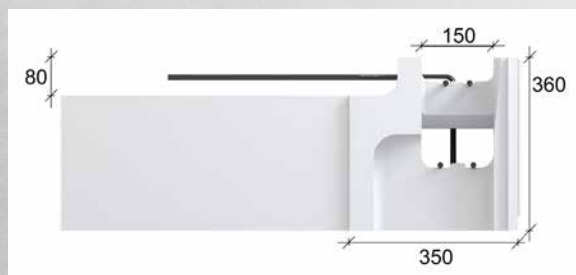




# Sundolitt® Ringmur RE36 RS

Monteringsveiledning - August 2022



## Vareleveranse

Kontroller at leveransen er i samsvar med pakkseddel, samt at varene er hele og uten skader. Om varene tas i bruk anses de som godkjent.

## Sikkerhet

HMS skal alltid ivaretas på byggeplass med riktig bruk av verneutstyr etc. EPS og XPS er brennbare materialer og skal ikke utsettes for glør eller flammer.

## Montering

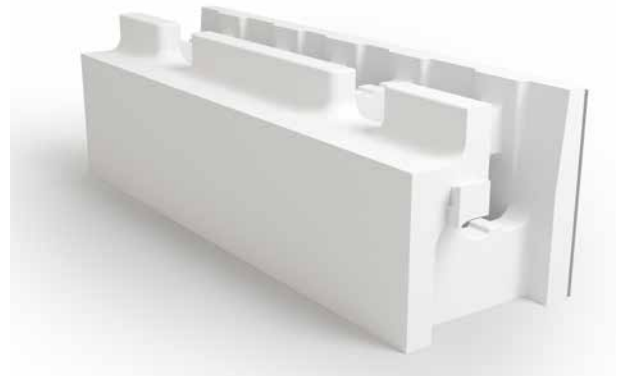
**1** Legg ut en «gate» av pukk i en bredde på ca. 70-80 cm. Komprimer og avrett. Skal ekstra såle under benyttes økes bredden til 90-100 cm. Marker hjørnene, og strekk eventuelt snor. Husk å kontrollere mål. Avrett hele tomten innvendig og gjør klart rørarbeider og andre installasjoner. Etter oppsetting av ringmuren og innlegging av isolasjon og radonsperre støpes ringmuren sammen med betongplaten.

**2** Radonsperre legges ned i grunnen først dersom man velger å bruke klasse A radonmembran. Dersom man bruker klasse B legges membranen over isolasjonslaget og denne trekkes da ned under ringmurelementet slik at membran kommer i kontakt med betong når ringmurelementet fylles med betong. Membranen dekkes/beskyttes med plast.

**3** Når ringmur RE36 RS skal monteres starter en med hjørne-elementer for ytter- og innerhjørner. Deretter monteres de rette elementene mellom hjørnene, kapp og tilpass lengdene. Fest sammen med låsebøyler på hvert element. Husk å kontrollere diagonal mål.

Armering legges i ringmur, 2 x 10 mm oppe og 2 x 12 mm nede. Armering nede må tres inn fra siden. Husk omskjøt på armeringen på 600 mm for 12 mm jern. I omskjøt plasseres jern oppå hverandre og bindes sammen med ståltråd eller plaststrips. Sjekk at bæreevne er OK. Se «Tekniske dokument» for hjelp til prosjektering.

**4** Ringmuren rettes inn og diagonaler, høyde og bredde sjekkes og justeres om nødvendig. Deretter legges innvendig isolasjon i tomten i ønsket høyde, anbefalt tykkelse er 280 mm som passer med høyden til elementet. Dette gir en betongtykkelse i gulvet på 80 mm. Om dampsperre brukes skal denne ligge oppå isolasjonslaget og dersom man skal ha vannbåren varme gjøres dette ferdig nå.



**5** Armering av betongplaten utføres og det legges inn vinkler med 12 mm jern fra ringmur, gjennom hull i innervangen og bindes sammen med armering i betongplaten. Vinkel tres ned mellom og inntil det innerste av de to jernene som ligger i toppen på elementet. Vinkel: 300 x 700 mm

**6** Tilbakefyll forsiktig med masse på utsiden av ringmuren for å stabilisere og sørge for at den ikke flytter på seg under betongfylling. Fug og lim eventuelt med byggeskum for å tette kuldebroer.

**7** Fylling av betong gjøres ved å gå to runder rundt i ringmuren og det brukes redusert hastighet på pumpe, samt fylling fra så lav høyde som mulig. Anbefalt betongkvalitet er B30 med D max-16 mm, 25% redusert tilslag og synk 16-18 cm. Når man har fylt opp så vil litt betong renne ut gjennom åpningene i innervangen så man fortsetter så snart som mulig å fylle betongplaten innvendig. Dersom man ønsker å justere på betongens egenskaper gjøres dette nå, før betong fylles i gulvet. Gjør ferdig betongplaten på forskriftsmessig måte for best mulig resultat og la betongen herde tilstrekkelig, i minst 7 døgn, før ytterlig arbeid utføres.

**8** EPS/Isopor er lette byggematerialer så det anbefales å feste innervangen på ringmur sammen med innvendig gulvisolasjon enten med byggskum/lim eller spikerplater for å sikre mot oppflyt. Unngå for bløt masse ved å kontrollere synk på byggeplass. Tørk av overflødig betong og monter skjøtelist mellom fiber platene eller utfør fuging.

## Ansvar

Sunde AS er ikke ansvarlig prosjekterende eller ansvarlig utførende så planlegging og bruk av produktet gjøres av rette ansvarlige for prosjektet.

Byggdetaljblad 521.111 og 521.112 benyttes i forbindelse med prosjektering.

## Sunde as

P.b. 8115, Spjelkavik, 6022 Ålesund  
Telefon: 70 17 70 00  
e-post: [norway@sundolitt.com](mailto:norway@sundolitt.com)  
[www.sundolitt.no](http://www.sundolitt.no)

Ordremottak: **70 17 70 00**

E-post: [ordre.norge@sundolitt.com](mailto:ordre.norge@sundolitt.com)

