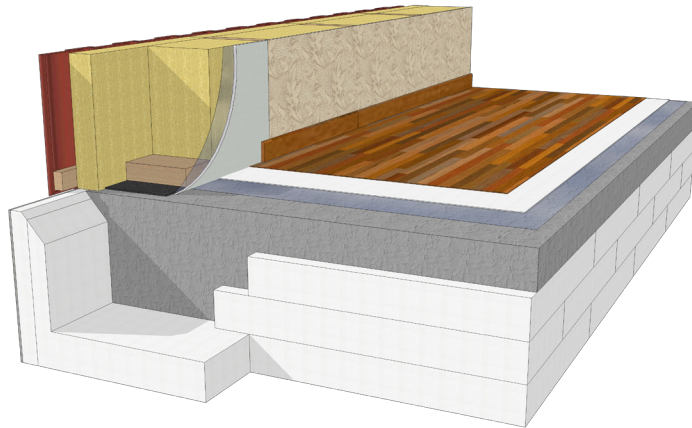


Sundolitt L-grund

December 2022

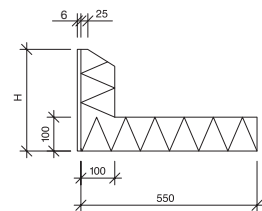


L-elementet är vårt vanligaste grundelement och det används för att få en isolerande, tålig och estetisk sockel vid grundläggning av många typer av byggnader. Sockeln är försedd med en fibercementskiva. Vårt element har en plan undersida för att undvika sättningar. L-grund har även sitt populära bärhandtag, vilket underlättar när elementen bärs ut på arbetsplatsen. Grundläggningsarbetet blir effektivt eftersom L-element och isolerskivor monteras på en plan schaktbotten. L-elementet tillverkas i flera kvaliteter och finns som standard i höjder från 300 mm till 600 mm, samt i Climate som har en höjd på 340 mm. Genom produktserien Sundolitt Climate har vi utvecklat nästa generations isolering som ingår i White to Grey™. Detta är vårt koncept för konvertering från vit till grå EPS. Vid 20 % lägre tjocklek har Sundolitt Climate lika bra isoleringsvärde som vit EPS.

Komplettera din leverans med färdiga 90-graders hörn som också finns i samtliga höjder och standardtillbehör som fixeringskilar och spikbleck. Kontakta oss för mer information.

Dimensioner	Standardstorlekar				
Sockelhöjd	300	400	500	600	340*
Bredd (mm)	550	550	550	550	550
Längd (mm)	1200	1200	1200	1200	1200

*Climate



Specifikationer		S150	S200MX	S300MX	S400MX	C200
Karakteristisk tryckhållfasthet (kPa)	Vid korttidslast fkk	150	200	300	400	200
Tillåten långtidslast (kPa)	3% totaldeformation	53	70	105	140	70
Tillåten långtidslast (kPa)	2% krypdeformation	45	60	90	120	60
Värmekonduktivitet (W/mK)	Deklarerat värde	0,035	0,034	0,033	0,033	0,031

Isolerande egenskaper	U ⁺ -grund	LE ⁺ -grund	LE-grund	F-grund	L-grund	L-grund*
Isolertjocklek, kantelementbotten (mm)	100	200	200	100	100	100
Isolertjocklek, platta (mm)	300	300	300	300	300	240
U-värde (W/m ² K)	0,122	0,131	0,150	0,163	0,175	0,122

Siffrorna i tabellen baseras på ett hus som är 8x12 m och grundlagt på sand eller grus.

*L-340 i C200 kvalitet och med 240mm C80 under plattan.